



Condición del espectro autista: un funcionamiento diverso



Richard Quinteros Pino

Profesor de Educación Diferencial

Septiembre 2024

*ACLARACIÓN: TODAS LAS IMÁGENES DE
ESTA PRESENTACIÓN HAN SIDO BUSCADAS
DESDE GOOGLE, ES POR ESTA RAZÓN QUE
NO SE HACE REFERENCIA A SU FUENTE.*

TEMARIO

- **CONCEPTOS GENERALES.**
- **EVALUACIÓN DIAGNÓSTICA.**
- **CARACTERÍSTICAS.**
- **APOYO ESCOLAR: EJEMPLOS Y SUGERENCIAS PRÁCTICAS.**
- **TRABAJO CON LA FAMILIA.**

**LAS
ETIQUETAS
SON
PARA
LA ROPA**

No para las personas.



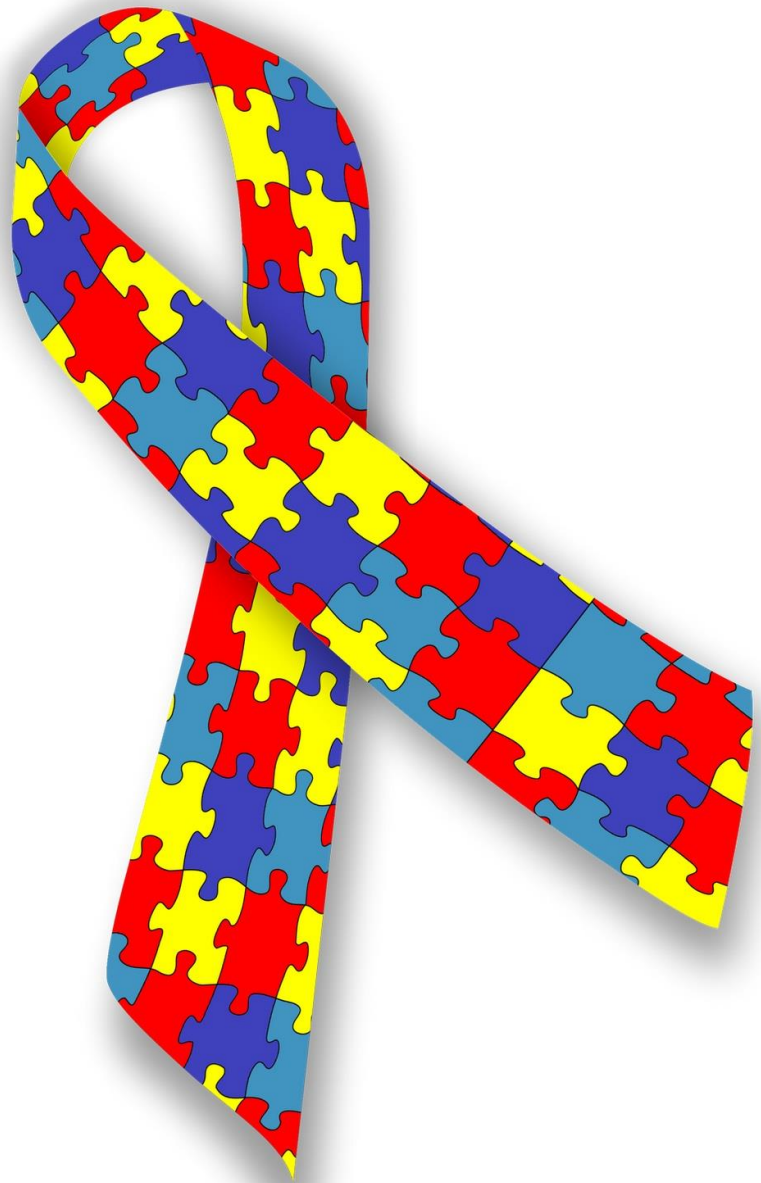
CONCEPTOS GENERALES



- **NEURODIVERSIDAD.**
- **PERSONAS NEURODIVERGENTES.**
- **PERSONAS NEUROTÍPICAS (NO USAR EL CONCEPTO DE “NORMALES”).**

PERSONAS NEURODIVERGENTES

- “TRASTORNO” DEL ESPECTRO AUTISTA (TEA).
- “SÍNDROME” DE TOURETTE.
- “TRASTORNOS” DEL LENGUAJE.
- “DIS”CAPACIDAD INTELECTUAL.
- “TRASTORNO” DE “DÉFICIT” ATENCIONAL CON O SIN HIPERACTIVIDAD.
- “DIFICULTADES” DE APRENDIZAJE.
- DIAGNÓSTICOS DE SALUD MENTAL (COMO ESQUIZOFRENIA Y BIPOLARIDAD).
- ETC.

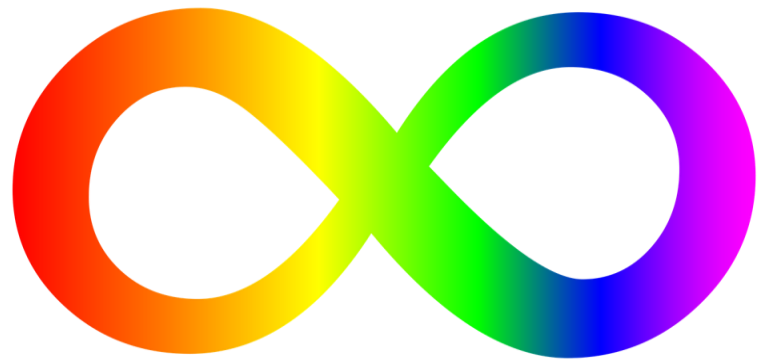


2 DE ABRIL



DÍA MUNDIAL DE CONCIENTIZACIÓN DEL

AUTISMO



CONCEPTOS ESPECÍFICOS

- **TRASTORNOS GENERALIZADOS DEL DESARROLLO (TGD).**
- **AUTISMO “CLÁSICO” (LEO KANNER, 1943).**
- **SÍNDROME DE ASPERGER (HANS ASPERGER, 1944).**
- **AUTISMO DE ALTO FUNCIONAMIENTO.**
- **TRASTORNO DEL ESPECTRO AUTISTA O TRASTORNO DEL ESPECTRO DEL AUTISMO.**
- **CONDUCTAS AUTISTAS.**
- **PERSONAS AUTISTAS (*) O PERSONAS CON AUTISMO.**

*** “PARECES AUTISTA”**

ADVERTENCIA

A CONTINUACIÓN HABLARÉ DE TEMAS GENERALES EN RELACIÓN A LA CONDICIÓN DE ESPECTRO AUTISTA (CEA), PERO...

CADA PERSONA SIGUE SIENDO ÚNICA EN SU FORMA DE SER, DESARROLLARSE, INTERACTUAR, APRENDER, ETC.



ESPECTRO AUTISTA

- ES UNA CONDICIÓN, ES DECIR, ESTARÁ SIEMPRE PRESENTE (NO ES UNA ENFERMEDAD NI UN TRASTORNO PSICOLÓGICO).
- DE TIPO NEUROLÓGICO, ES DECIR, UN FUNCIONAMIENTO DIVERSO (INDEPENDIENTE DEL ORIGEN).
- SE PRESENTA MÁS EN “HOMBRES” QUE EN “MUJERES”.
- SE MANIFIESTA ALREDEDOR DE LOS 3 AÑOS DE EDAD.



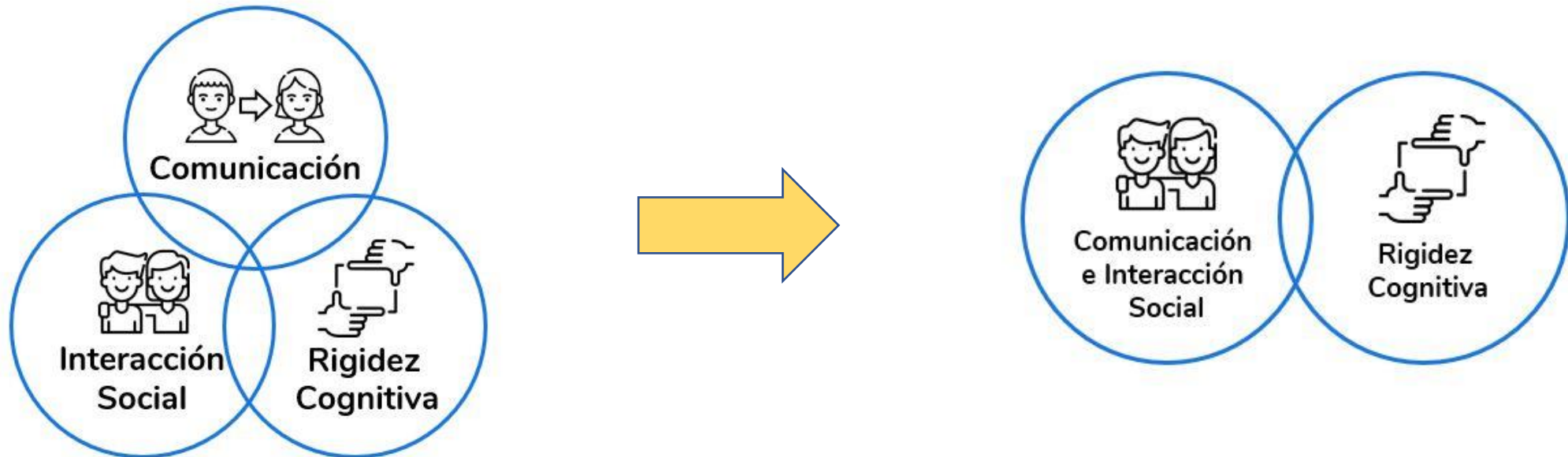
- TIENE UN ALTO COMPONENTE GENÉTICO, POR LO TANTO, ES PROBABLE QUE EN UNA MISMA FAMILIA HAYA VARIAS PERSONAS QUE PRESENTEN CEA (XADRES, HERMANXS, HIJXS, TÍXS, PRIMXS, ETC).
- SE PUEDE ACOMPañAR DE: DISCAPACIDAD INTELECTUAL, DIAGNÓSTICOS DE SALUD MENTAL, EPILEPSIA, ALIMENTACIÓN SELECTIVA O “ALERGIAS”, “DIFICULTADES” DE SUEÑO, DE CONTROL DE ESFÍNTER, ETC.

EVALUACIÓN DIAGNÓSTICA

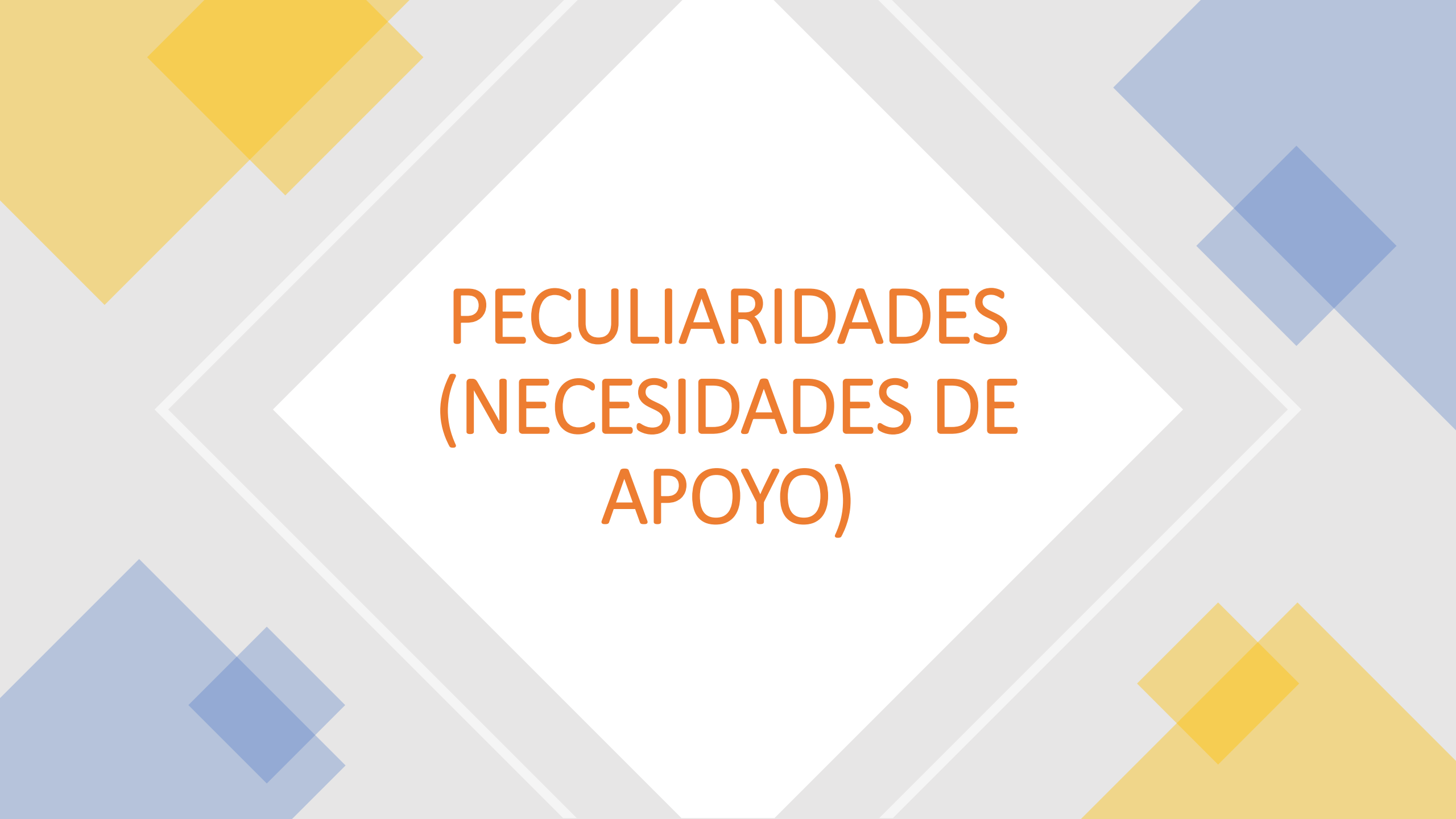
- **CRITERIOS DIAGNÓSTICOS (MANUALES).**
- **APLICACIÓN DE INSTRUMENTOS Y OBSERVACIÓN (<http://espectroautista.info/>).**
- **INFORMACIÓN DE PARTE DE LA FAMILIA.**
- **DIVERSIDAD DE PROFESIONALES: PSIQUIATRÍA, NEUROLOGÍA, PSICOLOGÍA, EDUCACIÓN DIFERENCIAL/ESPECIAL, FONOAUDIOLOGÍA, KINESIOLOGÍA, TERAPIA OCUPACIONAL, NUTRICIÓN, ETC.**

ÁREAS PRINCIPALES

- **ÁREAS INVOLUCRADAS O QUE REQUIEREN APOYO (NO HABLAR DE “AFECTADAS, DESCENDIDAS O ALTERADAS”).**
- **TRÍADA DE LORNA WING (1979): COMUNICACIÓN VERBAL Y NO VERBAL, INTERACCIÓN SOCIAL Y FLEXIBILIDAD E IMAGINACIÓN.**
- **ACTUALMENTE: COMUNICACIÓN SOCIAL E INTERESES RESTRINGIDOS Y CONDUCTA REPETITIVA (NIVELES DE “SEVERIDAD” 3, 2 Y 1).**



FUENTE: <https://www.espacioautismo.com/que-es-la-triada-de-wing-del-autismo/>



PECULIARIDADES
(NECESIDADES DE
APOYO)



El viaje de María

<https://www.youtube.com/watch?v=b22XPvgi9Bg>

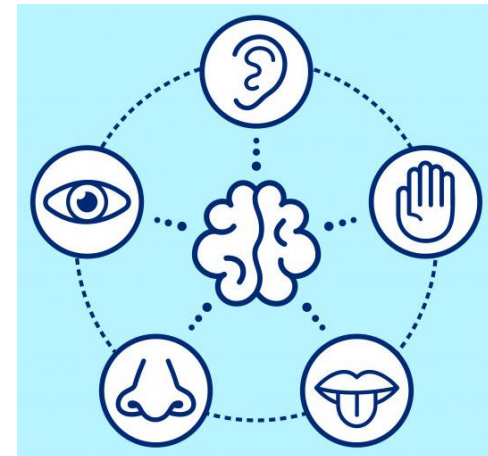


Academia de Especialistas (Subtitulado)

<https://www.youtube.com/watch?v=LVao2G DR 8>

SENSORIAL

- RESPUESTAS POCO HABITUALES O ESPERADAS.
- HIPER / HIPO SENSIBILIDAD O REACCIÓN.
 - AUDITIVO (NO OÍR O “SUFRIR”): POR EJEMPLO, GRADUAR VOLUMEN O USO DE AUDÍFONOS.
 - TÁCTIL (BUSCAR O EVITAR) -> MATERIALES: QUE PUEDA ELEGIR TEXTURAS, TEMPERATURAS, USAR GANTES O PINCELES.





Cómo percibe el mundo una persona con Autismo
https://www.youtube.com/watch?v=Nskmiv_MNHI



- **GUSTATIVO (CONSUMIR O RECHAZAR): PROBAR EN POCAS CANTIDADES.**
- **VISUAL (BUSCAR O EVITAR): MEMORIZAR, CONTROLAR LA CANTIDAD DE ESTÍMULOS Y SUS “MOVIMIENTOS”.**
- **OLFATIVO (ACEPTAR O RECHAZAR): IDENTIFICAR CUÁLES GUSTAN O DESAGRADAN.**

A MODO GENERAL, EL CONSEJO ES: APROXIMACIONES SUCESIVAS Y RESPETUOSAS, PARA IR AUMENTANDO EL REPERTORIO.

Wilshire, un artista con autismo, deslumbra a México

https://www.youtube.com/watch?v=8_tnvPFRF6w





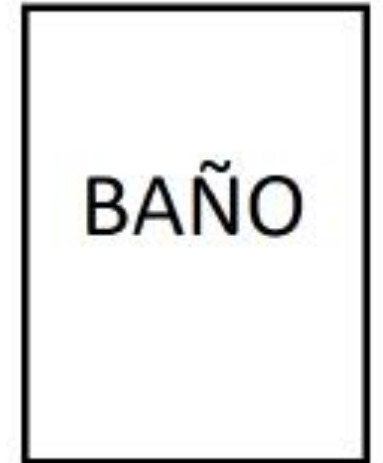
¿Y LOS OTROS SENTIDOS?

- **SISTEMA PROPIOCEPTIVO.**
- **SISTEMA VESTIBULAR.**
- **INTEGRACIÓN SENSORIAL: TERAPIA OCUPACIONAL O KINESIOLOGÍA.**
- **RECOMENDACIONES DENTRO DEL AULA SEGÚN PERFIL SENSORIAL Y DIETA SENSORIAL.**

LENGUAJE Y COMUNICACIÓN

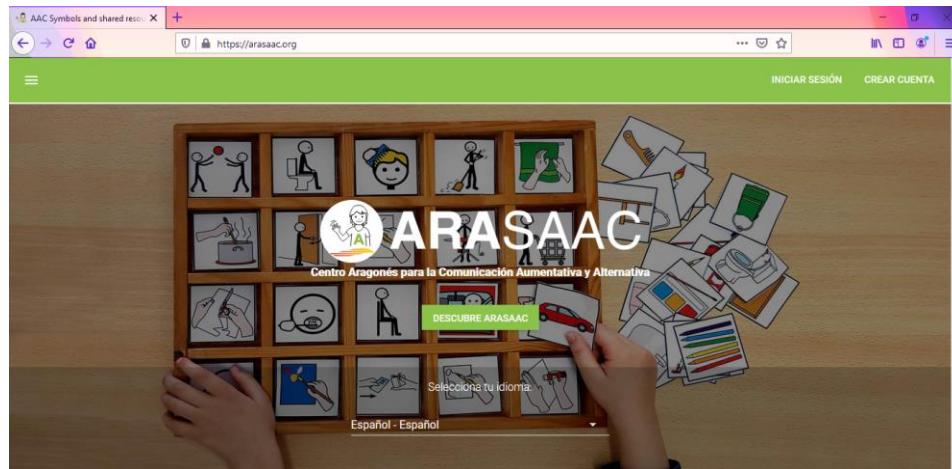
- **PERSONAS VERBALES Y NO VERBALES.**
- **DIFERENTES FORMAS DE EXPRESIÓN.**
- **ECOLALIA, ENTONACIÓN O PROXEMIA.**
- **DIFERENTES FORMAS DE COMPRENSIÓN (NIVELES DE ABSTRACCIÓN).**
- **IDIOMAS EXTRANJEROS.**
- **LENGUAJE MATEMÁTICO.**

“UNA IMAGEN VALE MÁS QUE MIL PALABRAS”



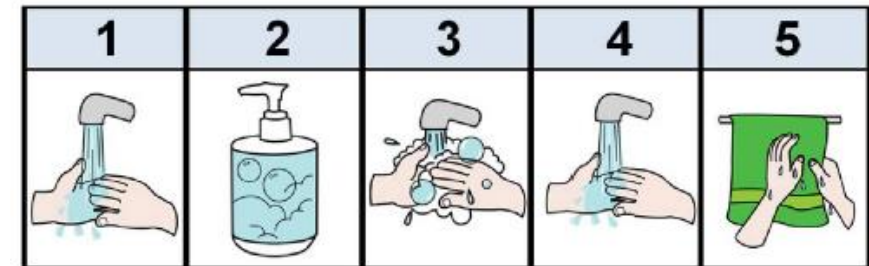
FUENTE: <https://www.autismoburgos.es/>

- **FUNCIONES EJECUTIVAS.**
- **PLANIFICACIÓN Y ANTICIPACIÓN -> DISMINUCIÓN DE LA ANSIEDAD.**
- **SORPRESAS Y ESPONTANEIDAD.**



<https://arasaac.org/>

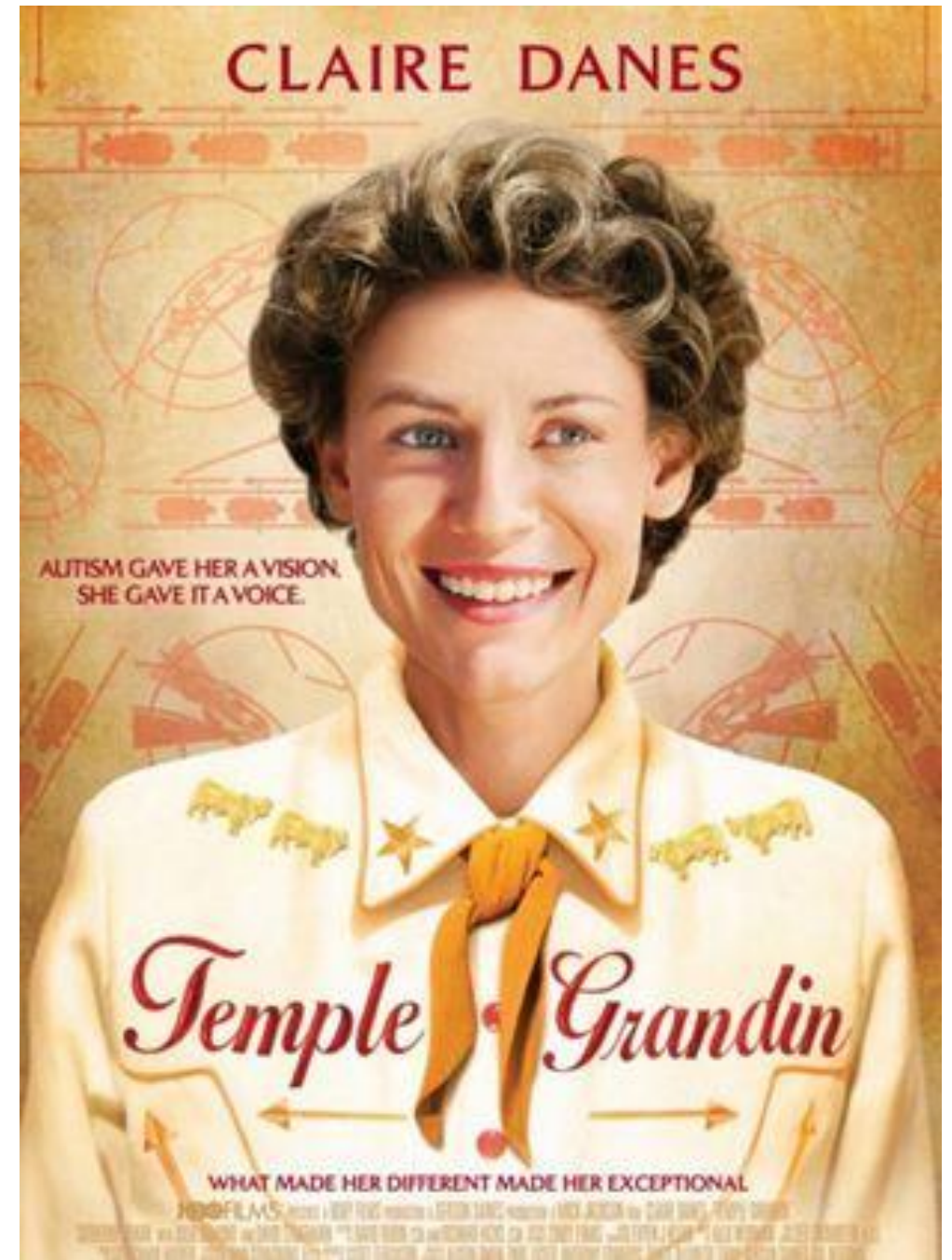
SECUENCIA AUTONOMÍA PERSONAL



SECUENCIAS DE ACTIVIDADES



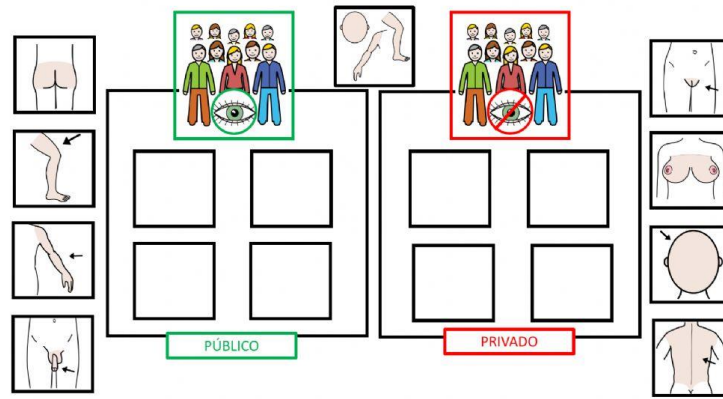
FUENTE: <https://www.autismoburgos.es/>



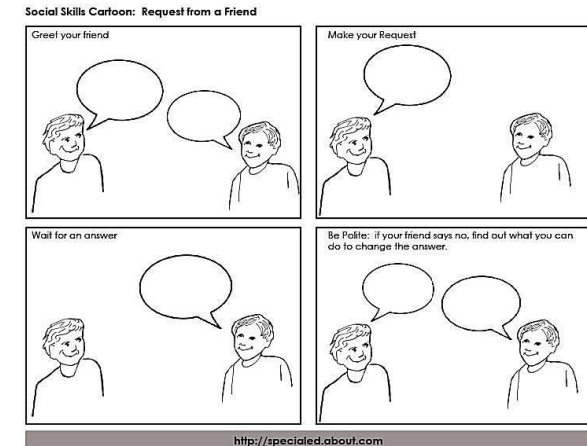
SOCIAL

- **INTERACCIÓN CON PARES: JUEGO, CURSO (TRABAJOS EN GRUPO), AMISTADES, RELACIONES DE PAREJA, TRABAJO, PERSONAS DESCONOCIDAS, ETC.**
- **INTERACCIÓN CON PERSONAS ADULTAS (FIGURAS DE “PODER” O “JERARQUÍA”).**
- **USO DE CONVENCIONES SOCIALES: MODELAR Y EXPLICITAR LO “OBVIO” O “IMPLÍCITO”.**
- **SEGUIMIENTO DE REGLAS.**
- **DECIR LA VERDAD.**
- **EVITAR SITUACIONES DE ABUSO, ENTRE ELLAS, EL ACOSO ESCOLAR O BULLYING (PRESENCIAL O POR REDES SOCIALES).**

- **USO DE IMÁGENES.**



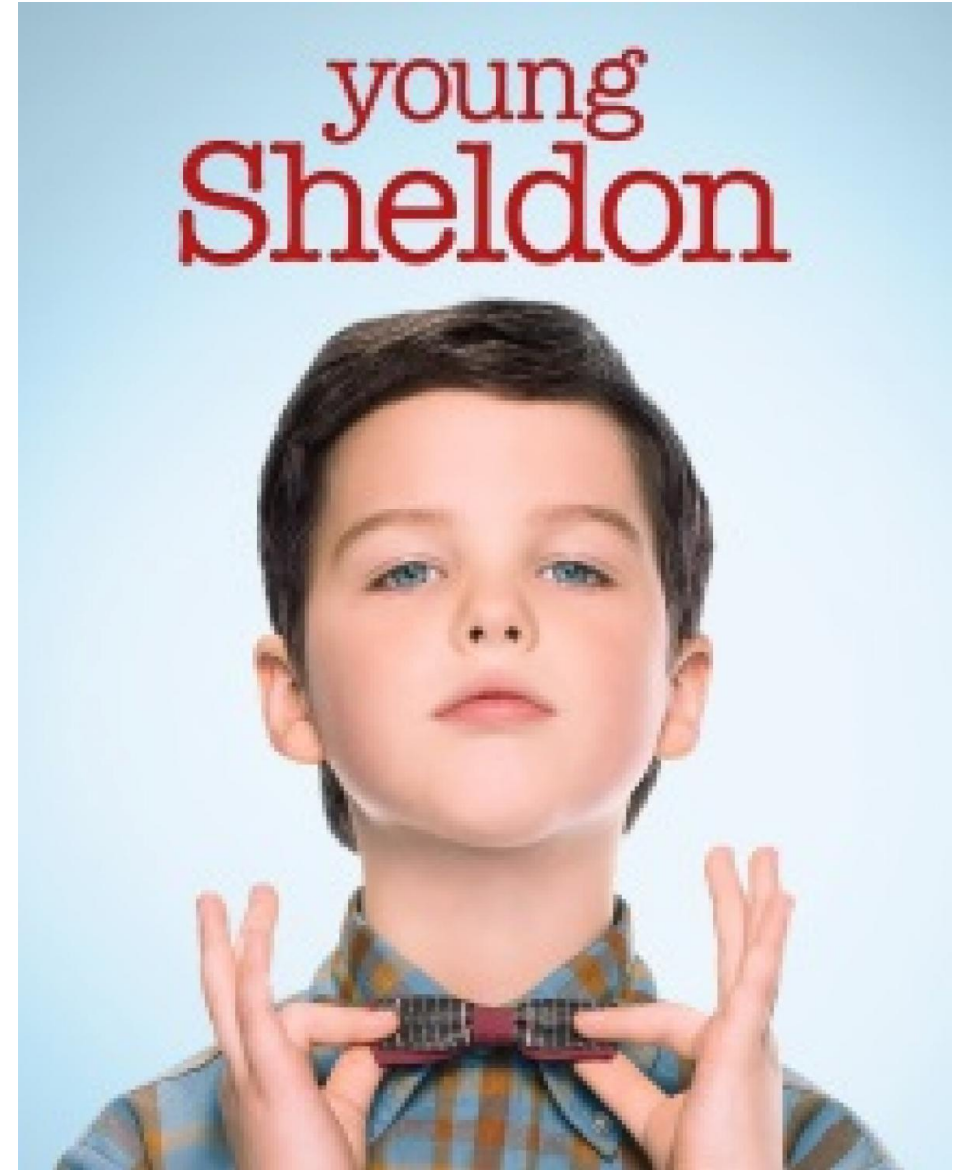
- **HISTORIAS SOCIALES (CAROL GRAY).**



- **USO DE MARCADORES DE TIEMPO.**

- **TEMAS DE INTERÉS.**





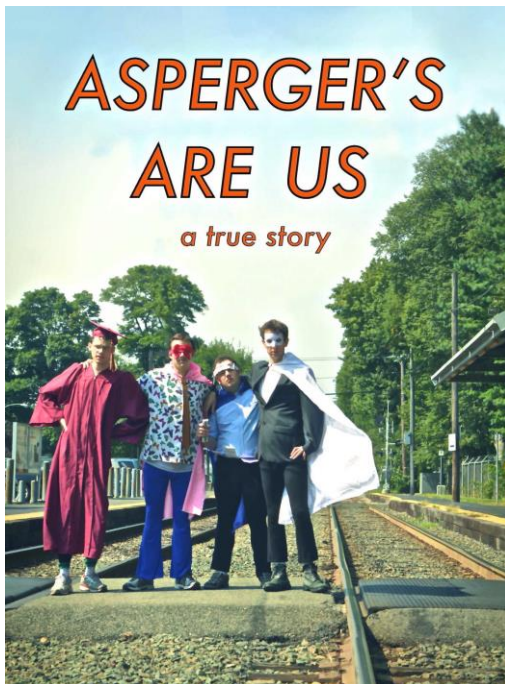
- **EL MITO DE LA “FALTA DE EMPATÍA”.**
- **IDENTIFICACIÓN DE EMOCIONES (PROPIAS Y DE OTRAS PERSONAS) Y FORMAS DE EXPRESIÓN.**

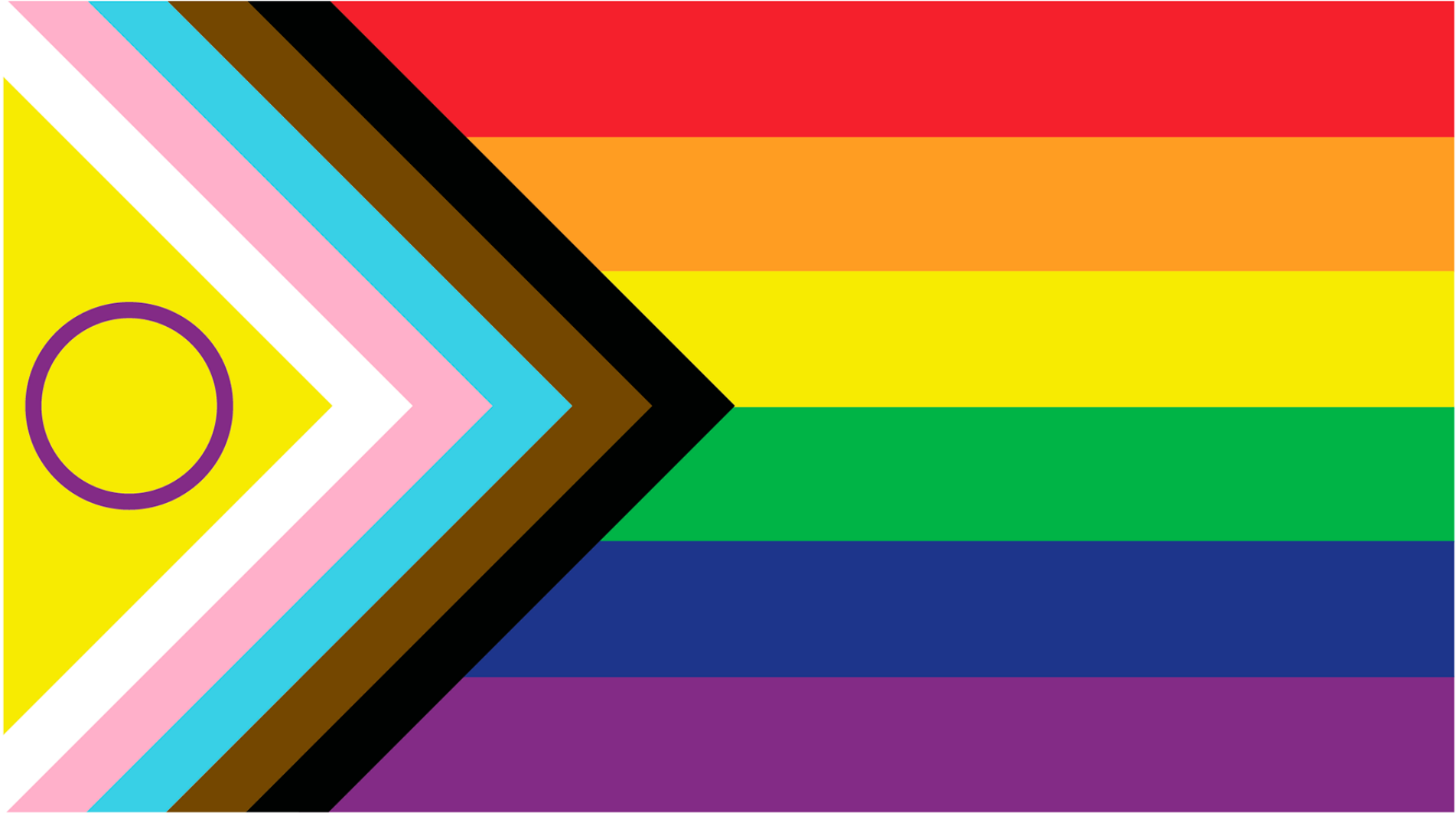


- **TOLERANCIA A LA FRUSTRACIÓN (JUEGOS Y NOTAS).**
- **TÉCNICAS DE RELAJACIÓN Y MANEJO DE LA IRA.**
- **PROTOCOLOS DE ACCIÓN: PARA ESTUDIANTE, DOCENTES Y PERSONAL EN GENERAL, EN COORDINACIÓN CON LA FAMILIA.**



- **METÁFORAS, ANALOGÍAS, REFRANES, DICHOS POPULARES INTERNACIONALES Y CHILENOS, CHISTES CON DOBLE SENTIDO, POEMAS, FÁBULAS Y MORALEJAS, ETC.**
- **SENTIDO DEL HUMOR.**





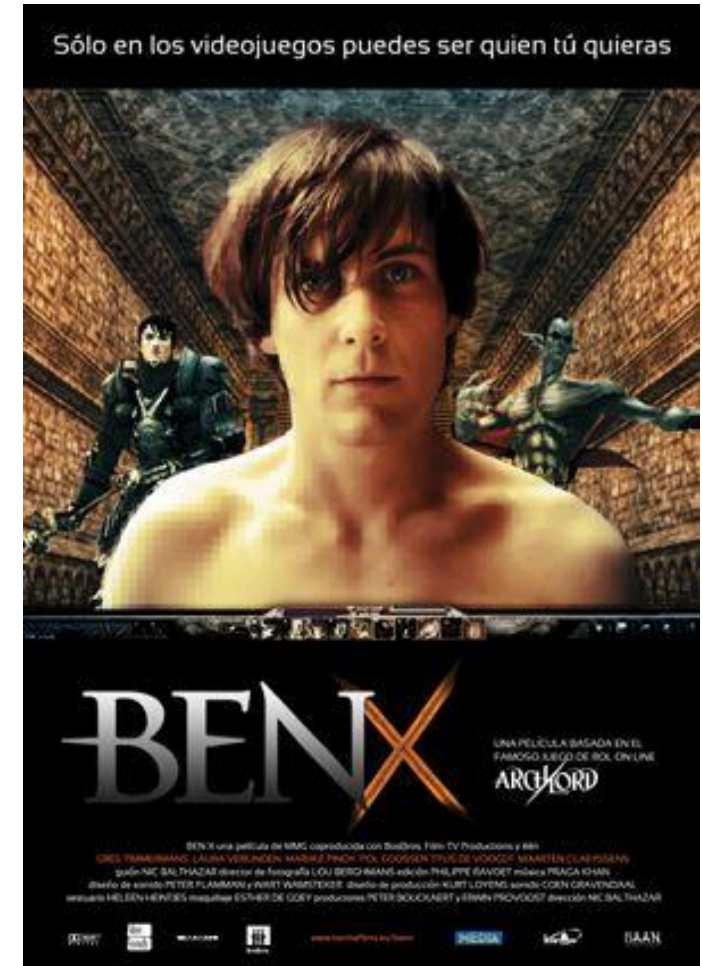
MOTRICIDAD

- **MOTRICIDAD GRUESA.**
- **IMITACIÓN.**
- **COORDINACIÓN: BAILE, EDUCACIÓN FÍSICA Y MÚSICA (INSTRUMENTOS).**
- **MOTRICIDAD FINA.**
- **ESCRITURA, DIBUJO Y PINTURA.**
- **RITUALES Y ESTEREOTIPIAS.**



USO DE TECNOLOGÍA

- **USO EN CONTEXTO ESCOLAR.**
- **USO DURANTE EL TIEMPO LIBRE.**
- **REALIDAD V/S FICCIÓN.**



FAMILIAR

- **CUÁNDO HABLAR DEL “DIAGNÓSTICO” CON LA PROPIA PERSONA.**
- **CÓMO Y CUÁNDO COMPARTIRLO CON LAS OTRAS FAMILIAS DEL CURSO.**
- **VÍAS DE COMUNICACIÓN.**
- **ACUERDOS EN TORNO AL TRABAJO ESCOLAR.**
- **PARTICIPACIÓN DE TODA LA FAMILIA (HERMANXS, ABUELXS, ETC).**



Mi hermanito de la Luna “Mon petit frère de la lune”
<https://www.youtube.com/watch?v=M3knCQAbyLs>

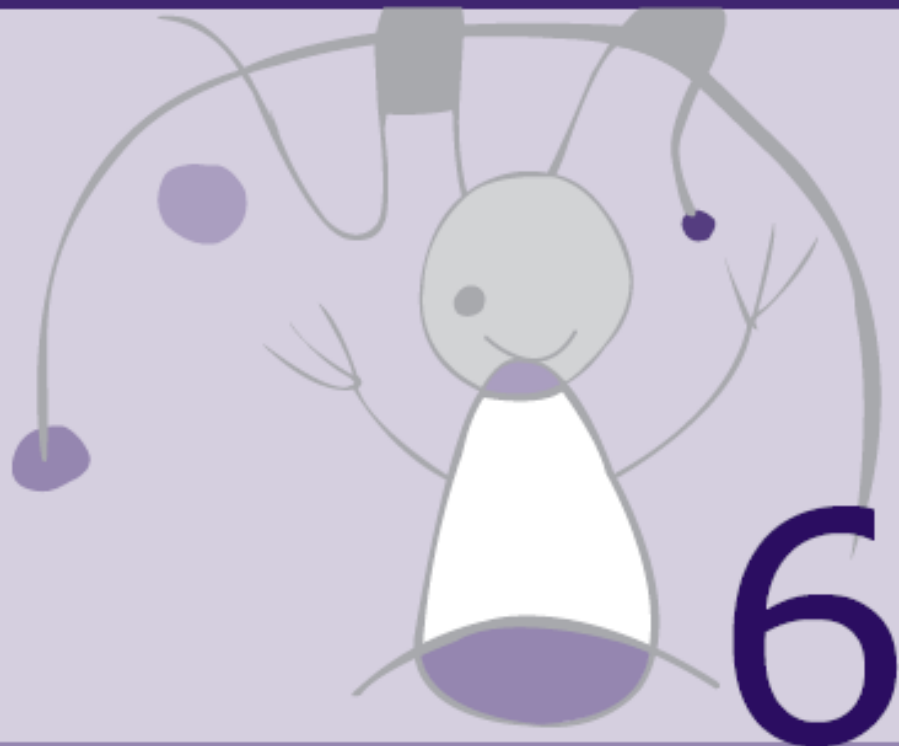


“Float” Full SparkShort | Pixar
https://www.youtube.com/watch?v=1HAGuju_yKY

JUNTO AL AUTISMO – FUNDACIÓN ORANGE

- **Junto al autismo:**
<https://www.youtube.com/watch?v=w7C3mvZPWd4>
- **Comunicación y lenguaje:**
<https://www.youtube.com/watch?v=sR9qqWgvq20>
- **Reciprocidad socio-emocional:**
<https://www.youtube.com/watch?v=WtUTktxNI3Q>
- **Inflexibilidad:** https://www.youtube.com/watch?v=IO1iDceFp_Y
- **Orden y comportamientos repetitivos:**
<https://www.youtube.com/watch?v=xB1ELMKwlCI>
- **Procesamiento sensorial:**
<https://www.youtube.com/watch?v=sJwCC6accVE>
- **Situaciones y convenciones sociales:**
https://www.youtube.com/watch?v=_mYkeJdC9dY

DESAFÍOS POR GRUPO ETÁREO



NECESIDADES EDUCATIVAS ESPECIALES ASOCIADAS AL

autismo

SEGUNDA PARTE:

1. RESPUESTAS EDUCATIVAS PARA NIÑOS Y NIÑAS QUE PRESENTAN NEE ASOCIADAS A TRASTORNOS DEL ESPECTRO AUTISTA	28
■ ¿Cómo preparar el contexto educativo para dar respuestas de calidad a la diversidad y a las NEE?	28
■ ¿Cómo trabajar con las familias para favorecer el aprendizaje y la participación de todos los niños y niñas?	32
2. ORIENTACIONES PARA LA ORGANIZACIÓN Y PLANIFICACIÓN DEL PROCESO DE ENSEÑANZA Y APRENDIZAJE	35
■ Criterios generales para el diseño de la respuesta educativa	36
■ Respuestas educativas específicas para los alumnos y alumnas con autismo:	37
■ Orientaciones técnico-pedagógicas para trabajar con niños y niñas de 0 a 3 años	46
Ámbito personal y social	46
Ámbito comunicación	47
Ámbito relación con el medio natural y cultural	49
■ Orientaciones técnico-pedagógicas para trabajar con niños y niñas de 3 a 6 años	51
Ámbito formación personal y social	51
Ámbito comunicación	53
Ámbito relación con el medio social y cultural	55
REFERENCIAS BIBLIOGRÁFICAS	57
ANEXOS	59

MANUAL DE APOYO A DOCENTES:
EDUCACIÓN DE ESTUDIANTES
QUE PRESENTAN TRASTORNOS
DEL ESPECTRO AUTISTA



MÓDULO 2

APOYOS EN LA ATENCIÓN TEMPRANA EN LOS TRASTORNOS DEL ESPECTRO
AUTISTA ENTRE 3.Y.6.AÑOS..... 49

2.1. Concepto, objetivo e importancia de la atención temprana en los trastornos del espectro
autista. 53

2.2. Apoyos de la atención temprana en el ámbito educativo y familiar a niños/as con TEA..... 59

Bibliografía 76

MÓDULO 3

APOYOS EN LA INTEGRACIÓN ESCOLAR EN LA ENSEÑANZA BÁSICA Y MEDIA A
PERSONAS CON TEA 77

3.1. Características y apoyos de la integración escolar en la enseñanza básica a niños/as con
TEA 81

3.2. Características de los adolescentes asperger y apoyos en la integración escolar en la
enseñanza media..... 100

Bibliografía 109

Guía para la inclusión de la persona con la



Condición del Espectro Autista

en el contexto escolar

Adaptado a lectura fácil



PRÓLOGO	9- 11
AGRADECIMIENTOS	13
ANTES DE EMPEZAR	15
UN DÍA EN LA ESCUELA	17 - 42
CAPÍTULO 1 DEFINICIÓN AUTISMO	44 - 47
• ¿Qué es el autismo?	
• Características de las personas con condición del espectro autista	
• Necesidades de apoyo de las personas con condición del espectro autista	
CAPÍTULO 2 CARACTERÍSTICAS DE APRENDIZAJE EN PERSONAS CON LA CONDICIÓN DEL ESPECTRO AUTISTA	48- 51
• Fortalezas	
• Dificultades	
CAPÍTULO 3 BARRERAS DE ACCESO EN EL CONTEXTO ESCOLAR	52 - 54
• A nivel de comunidad educativa	
• A nivel de espacio físico	
• A nivel de profesores y profesionales de apoyo	
• A nivel de estudiantes	
CAPÍTULO 4 NIVELES DE INCLUSIÓN	55 - 57
• ¿Qué es la inclusión?	
• ¿Cómo podemos valorar la inclusión escolar de los alumnos?	
CAPÍTULO 5 PERFIL DE LOS PROFESIONALES DE APOYO EN CONTEXTO ESCOLAR	58 - 60
• Funciones de los profesionales de apoyo	
• Profesionales de apoyo en la condición del espectro autista	
• Evaluación interdisciplinaria	
CAPÍTULO 6 EDUCACIÓN INCLUSIVA Y SUS VALORES	61 - 62
• ¿Quiénes forman la comunidad educativa?	
• Inclusión en educación	
• ¿Cuáles son los valores inclusivos?	
CAPÍTULO 7 SUGERENCIAS PARA PROMOVER LA INCLUSIÓN EN EL CONTEXTO ESCOLAR	63 - 78
• A nivel de comunidad educativa	
• A nivel de espacio físico	
• A nivel de profesores y profesionales de apoyo	
• A nivel de estudiante	

DIARIO OFICIAL

DE LA REPUBLICA DE CHILE

Ministerio del Interior y Seguridad Pública

I
SECCIÓN

LEYES, REGLAMENTOS, DECRETOS Y RESOLUCIONES DE ORDEN GENERAL

Núm. 43.498

Viernes 10 de Marzo de 2023

Página 1 de 7

Normas Generales

CVE 2284193

MINISTERIO DE SALUD

LEY NÚM. 21.545

**ESTABLECE LA PROMOCIÓN DE LA INCLUSIÓN, LA ATENCIÓN INTEGRAL, Y
LA PROTECCIÓN DE LOS DERECHOS DE LAS PERSONAS CON TRASTORNO DEL
ESPECTRO AUTISTA EN EL ÁMBITO SOCIAL, DE SALUD Y EDUCACIÓN**



si en la mesa no hay

AUTISTAS

no nos hables de

INCLUSIÓN

#NoenSubredesnosoincluidas

#Soyautista #OrgulloAutista





Richard Quinteros Pino
Profesor de Educación Diferencial
rqpdocencia@gmail.com
richardquinterospino@gmail.com

